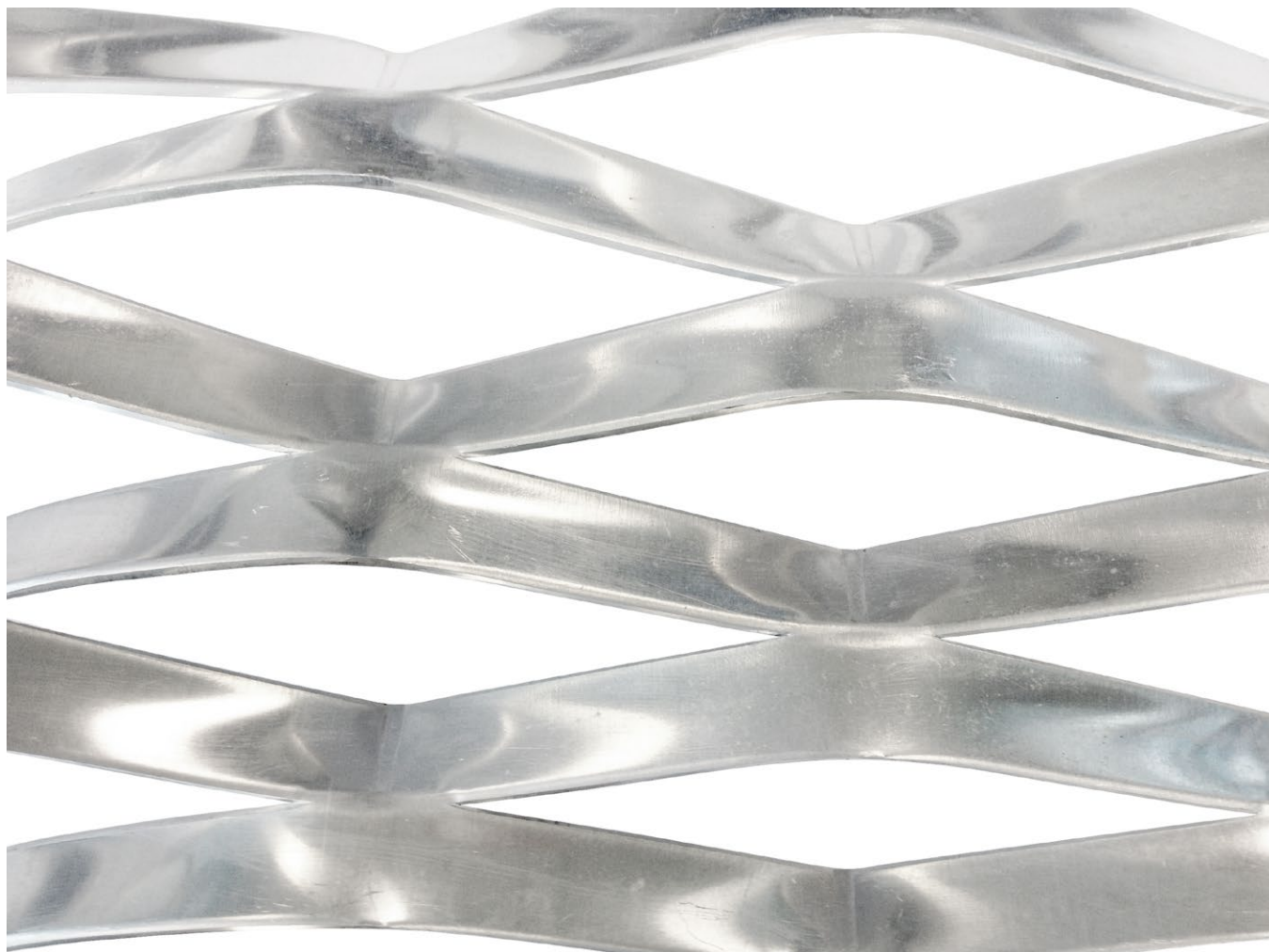




MARIANitech[®]
ARCHITECTURAL SOLUTIONS

BIG BROADWAY



Dati tecnici - Technical data

Maglia Mesh DL x DC LWD x SWD [mm]	Avanzamento Strand [mm]	Spessore Thickness [mm]	Spessore tot. Total thickness [mm]	Formato Hmax/DL Dimension Hmax/LWD	○ Peso Weight [Kg/mq]	● Peso Weight [Kg/mq]	Vuoto su pieno Open area in % (*)
200 x 73	25	1.5	28 ÷ 34	2500	2.80	8.00	32
200 x 73	25	2	28 ÷ 34	2500	3.70	10.80	32
200 x 73	25	3	28 ÷ 34	2500	5.55	16.20	32

○ ALLUMINIO, ALUMINUM / ● FERRO, ACCIAIO ZINCATO, ACCIAIO INOX, MILD STEEL, GALVANIZED STEEL AND STAINLESS STEEL

(*) I valori di vuoto su pieno sono stati calcolati nel nostro laboratorio interno, utilizzando una tecnologia avanzata a fasci di luce paralleli che consentono di misurare la percentuale di vuoto su pieno frontale con accuratezza. Il dato indicato in tabella è il valore di vuoto su pieno frontale, tale valore varia al variare dell'inclinazione della maglia rispetto alla luce solare, come si evince dal grafico sul retro.