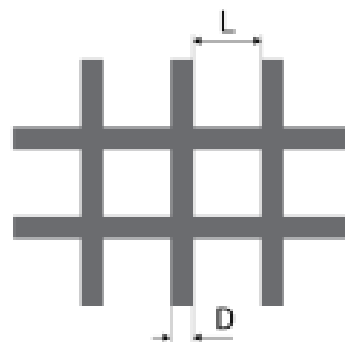
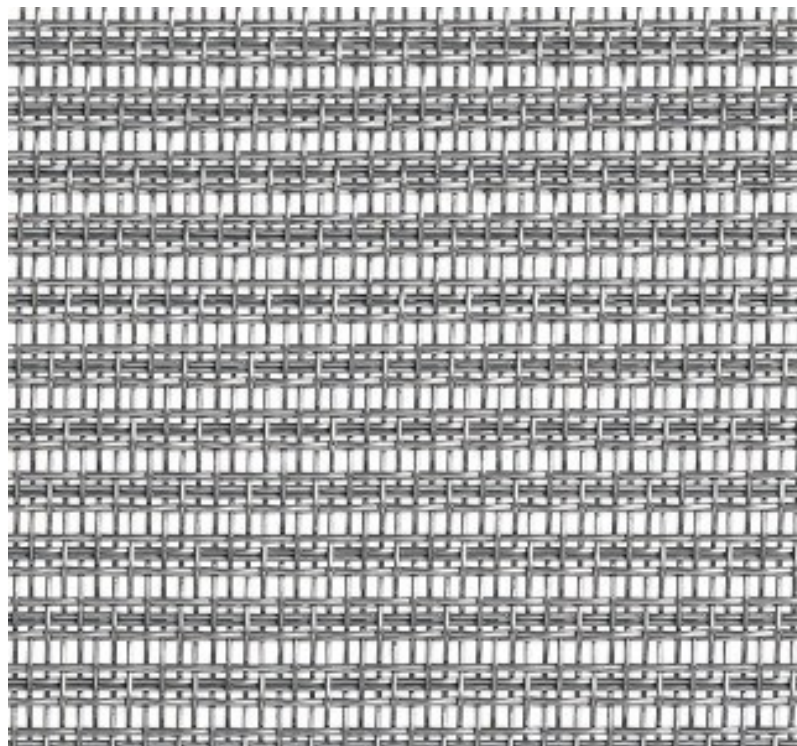


Toile tissée REGIMENTAL



Caractéristiques techniques

Nom	Ouverture (mn)	épaisseur	Épaisseur totale (mn)	matériaux	poids	Vide maximal	Largeur maximale
R 12		0,4/0,45	1,70	ACIER 304/316	2,95	33 %	2000
R 30		0,50/0,50	1,20	ACIER 304/316	3,00	10 %	2000
R 50		0,50/0,50	1,50	ACIER 304/316	4,20	6 %	2000

Mesures de précaution

- 1– Manipuler avec précaution en utilisant des gants et des protections adaptées. Il y a des risques de coupures. En cas de coupure, rapprochez-vous d'un médecin.
- 2– Garder dans un endroit sec, dans un contenant adéquate.
- 3– Manipuler en accord avec la protection environnementale.
- 4– Pour déposer vos chutes rendez-vous sur: www.fratellimariani.fr et sur info@fratellimariani.fr