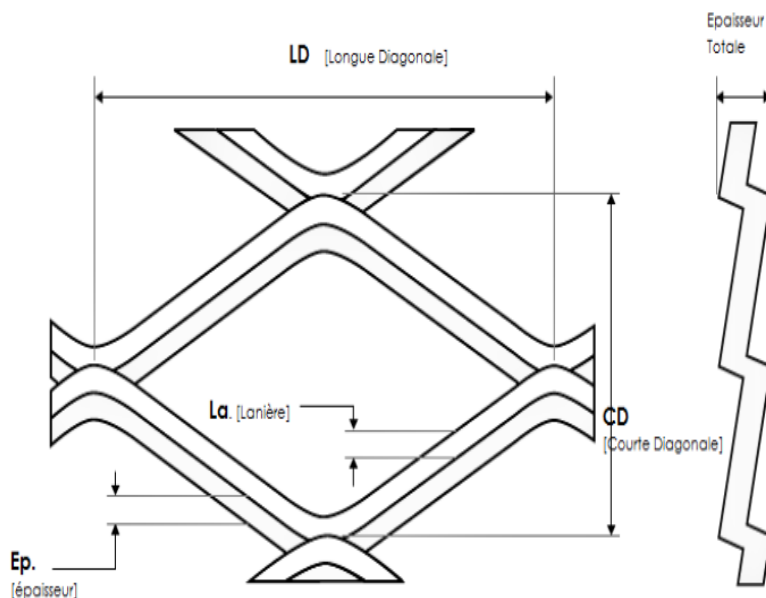
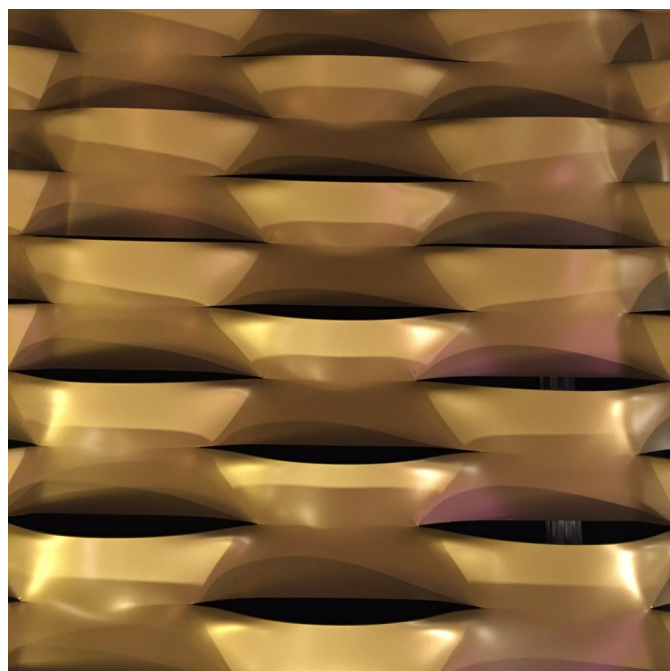
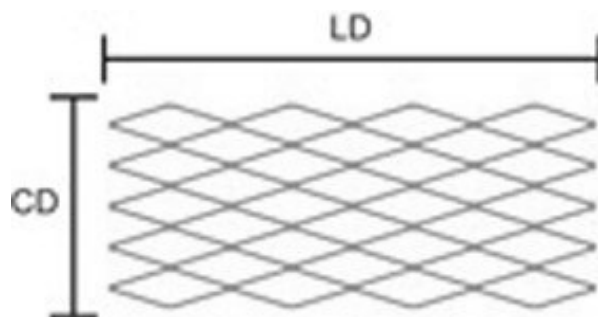
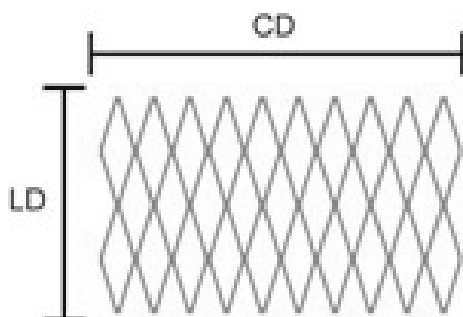


Métal Etiré 500 XL heavy



Caractéristiques techniques

LD	épaisseur	Format maxi	Poids en aluminium	Poids en acier
500	1.2	1500	/	11.9
500	2	1500	5.4	15.7
500	3		8.1	/



Mesures de précaution

- 1- Manipuler avec précaution en utilisant des gants et des protections adaptées. Il y a des risques de coupures. En cas de coupure, rapprochez-vous d'un médecin.
- 2- Garder dans un endroit sec, dans un contenant adéquate.
- 3- Manipuler en accord avec la protection environnementale.
- 4- Pour déposer vos chutes rendez-vous sur: www.fratellimariani.fr et sur info@fratellimariani.fr