



*Gamme de mailles en
métal déployé pour
l'architecture*

STOCK





Agent des usines


*La solution à destination des
architectes, des spécialistes du
bâtiment et de la construction*



MÉTAL DÉPLOYÉ POUR L'ARCHITECTURE

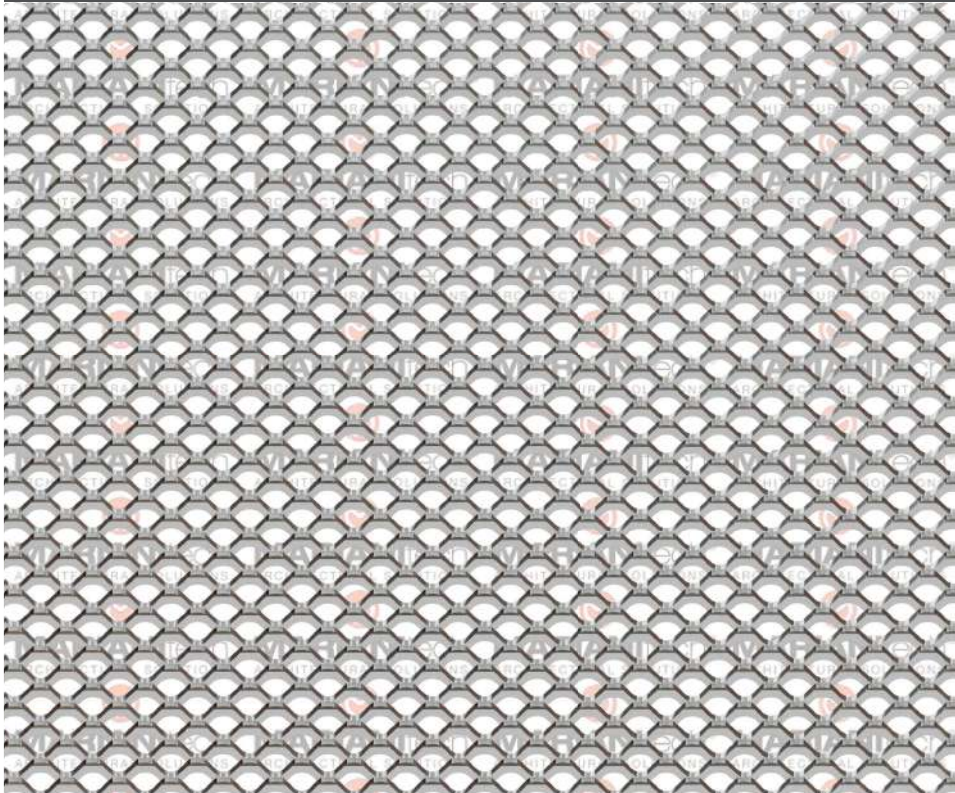
Le métal déployé est réalisé par déformation à froid de la matière (comme l'acier, l'aluminium, l'acier inoxydable, le cuivre, etc.) Le travail des machines de presse découpe et étire simultanément des feuilles ou des bobines de métal, pour en faire des treillis de mailles métalliques.

Nous vous proposons notre large gamme de produits en métal déployé destinées aux applications des secteurs de l'Architecture, du bâtiment et de la construction métallique.

LES MAILLES PRESENTENT DANS CE CATALOGUE SONT HABITUELLEMENT TENUES EN STOCK.
Matériau : Aluminium – Epaisseur : 1,5 mm – Format : LD 1000 x CD 2000



CHELSEA



Dati tecnici - Technical data

Sagoma Maglia Mesh Shape	Maglia Mesh DL LWD [mm]	Spessore Thickness [mm]	Spessore tot. Total thickness [mm]	Formato Hmax/DL Dimension Hmax/LWD [mm]	○ Peso Weight [Kg/mq]	● Peso Weight [Kg/mq]	Vuoto/Pieno Frontale Front Open Area % (*)	Vuoto/Pieno Max Max Open Area Max % (*)
Tonda	10	1	~ 1,5	1500	1,1	3,2	42	47
Round	10	1,5	~ 2	1500	1,7	4,8	42	47
	10	2	~ 2,5	1500	2,3	6,6	42	47

○ ALLUMINIO, ALUMINIUM / ● FERRO, ACCIAIO ZINCATO, ACCIAIO INOX, MILD STEEL, GALVANIZED STEEL AND STAINLESS STEEL

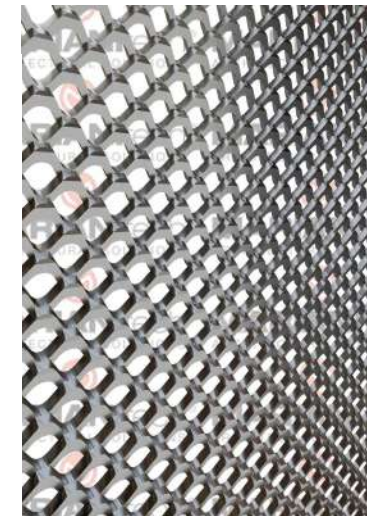
I valori di vuoto su pieno sono stati calcolati nel nostro laboratorio interno, utilizzando una tecnologia avanzata a fasci di luce che consente di misurare la percentuale vuoto su pieno frontale con accuratezza. Tale percentuale varia al variare dell'inclinazione della maglia rispetto alla luce solare.

Open area values have been calculated in our laboratory employing an innovative technology using beams of light which allows measuring frontal open area percentage with great accuracy. This value varies as the mesh inclination changes in relation to sunlight.

CHELSEA

Frangisole - Sunscreen

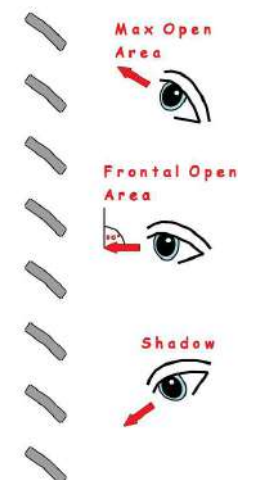
Vista dall'interno
View from inside



CHELSEA



Vista dall'esterno
View from outside



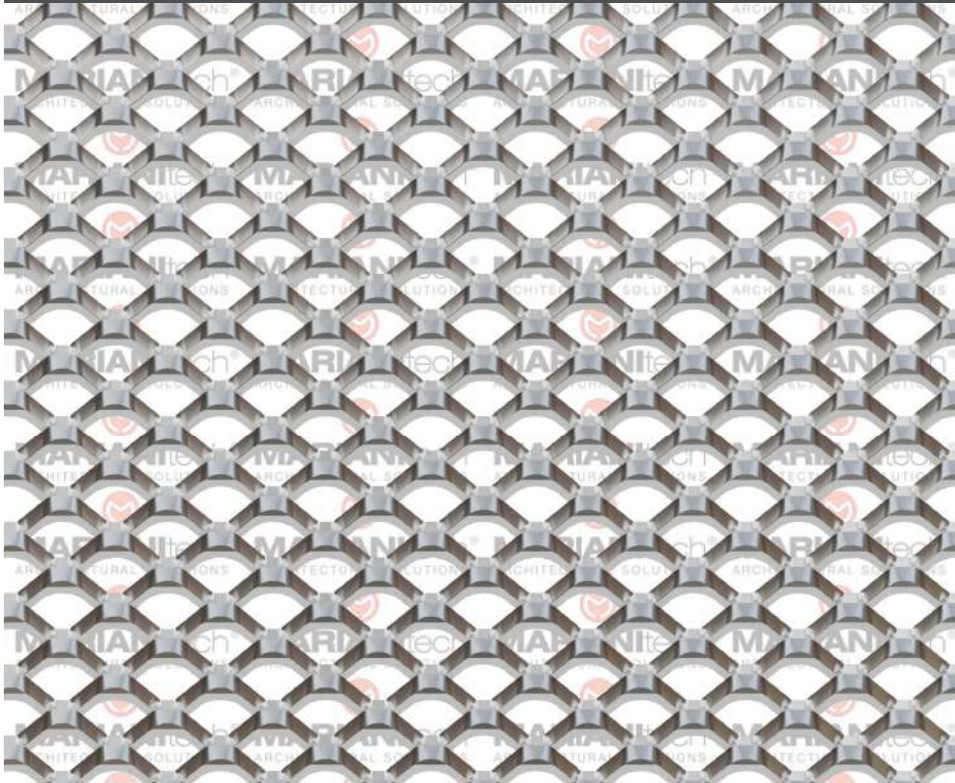
Installare un frangisole significa utilizzare un elemento che dia la possibilità di schermare totalmente o parzialmente il passaggio della luce solare pur permettendo il passaggio d'aria. La lamiera stirata è per sua natura un materiale che racchiude queste due peculiarità, inoltre ha il vantaggio di poter aggiungere un valore estetico ed architettonico ad ogni applicazione.

Install a shading means using an item that gives the possibility of shielding all or part of the passage of sunlight while allowing the passage of air. Expanded metal is by nature a material that contains these two features, while having the advantage of being able to add an aesthetic and architectural value to each application.





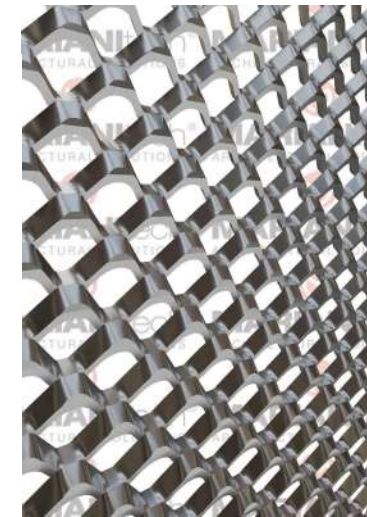
SOHO



SOHO

Frangisole - Sunscreen

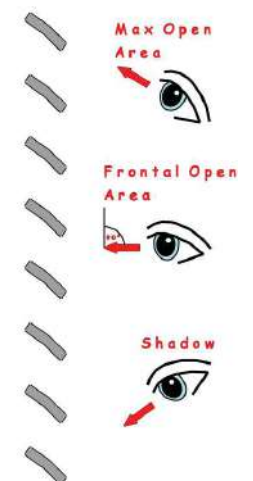
Vista dall'interno
View from inside



SOHO



Vista dall'esterno
View from outside



Dati tecnici - Technical data

Sagoma Maglia Mesh Shape	Maglia Mesh DL LWD [mm]	Spessore Thickness [mm]	Spessore tot. Total thickness [mm]	Formato Hmax/DL Dimension Hmax/LWD [mm]	○ Peso Weight [Kg/mq]	● Peso Weight [Kg/mq]	Vuoto/Pieno Frontale Front Open Area % (*)	Vuoto/Pieno Max Max Open Area % (*)
Quadra	20	1,5	~5	1500	1,7	5,1	50	63
Square	20	2	~5	1500	2,3	6,8	50	63

○ ALLUMINIO, ALUMINIUM / ● FERRO, ACCIAIO ZINCATO, ACCIAIO INOX, MILD STEEL, GALVANIZED STEEL AND STAINLESS STEEL

I valori di vuoto su pieno sono stati calcolati nel nostro laboratorio interno, utilizzando una tecnologia avanzata a fasci di luce che consente di misurare la percentuale vuoto su pieno frontale con accuratezza. Tale percentuale varia al variare dell'inclinazione della maglia rispetto alla luce solare.

Open area values have been calculated in our laboratory employing an innovative technology using beams of light which allows measuring frontal open area percentage with great accuracy. This value varies as the mesh inclination changes in relation to sunlight.

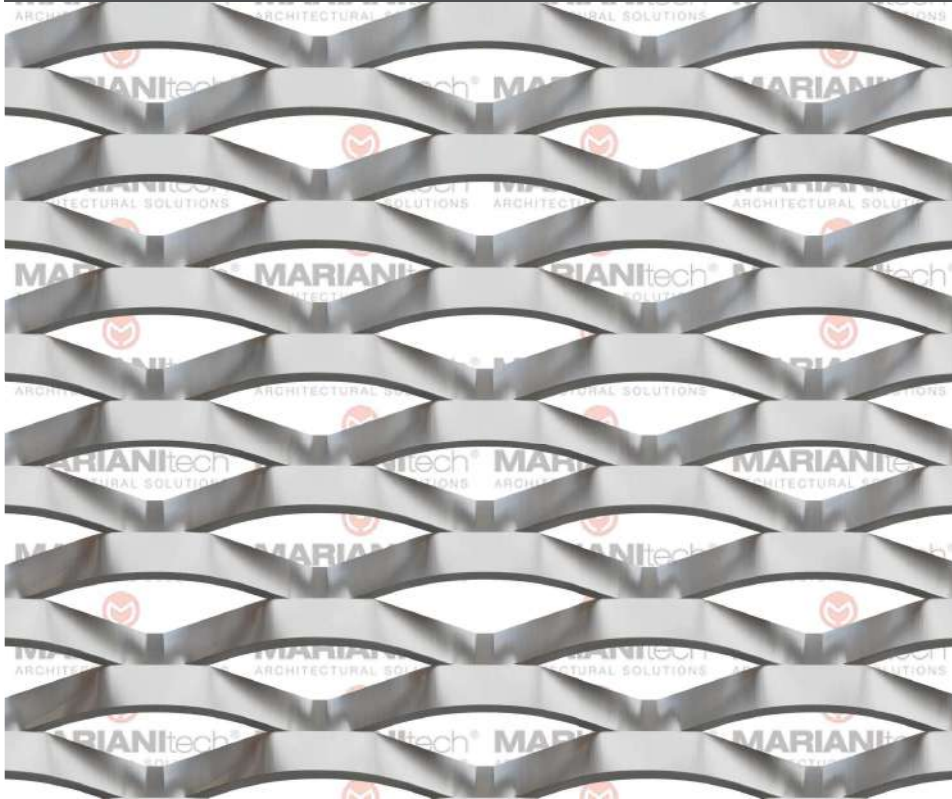
Installare un frangisole significa utilizzare un elemento che dia la possibilità di schermare totalmente o parzialmente il passaggio della luce solare pur permettendo il passaggio d'aria. La lamiera stirata è per sua natura un materiale che racchiude queste due peculiarità, inoltre ha il vantaggio di poter aggiungere un valore estetico ed architettonico ad ogni applicazione.

Install a shading means using an item that gives the possibility of shielding all or part of the passage of sunlight while allowing the passage of air. Expanded metal is by nature a material that contains these two features, while having the advantage of being able to add an aesthetic and architectural value to each application.





COPACABANA



Dati tecnici - Technical data

Sagoma Maglia Mesh Shape	Maglia Mesh DL LWD [mm]	Spessore Thickness [mm]	Spessore tot. Total thickness [mm]	Formato Hmax/DL Dimension Hmax/LWD [mm]	○ Peso Weight [Kg/mq]	● Peso Weight [Kg/mq]	Vuoto/Pieno Frontale Front Open Area % (*)	Vuoto/Pieno Max Max Open Area % (*)
Romboidale	62	1	~12	2000	1,8	5,3	33	64
Rhomboidal	62	1,5	~12	2000	2,8	8,0	33	64
	62	2	~12	2000	3,7	10,7	33	64

○ ALLUMINIO, ALUMINIUM / ● FERRO, ACCIAIO ZINCATO, ACCIAIO INOX, MILD STEEL, GALVANIZED STEEL AND STAINLESS STEEL

I valori di vuoto su pieno sono stati calcolati nel nostro laboratorio interno, utilizzando una tecnologia avanzata a fasci di luce che consente di misurare la percentuale vuoto su pieno frontale con accuratezza. Tale percentuale varia al variare dell'inclinazione della maglia rispetto alla luce solare.

Open area values have been calculated in our laboratory employing an innovative technology using beams of light which allows measuring frontal open area percentage with great accuracy. This value varies as the mesh inclination changes in relation to sunlight.

FRATELLI MARIANI S.p.A via Cadorna, 34 - 20032 Cormano (MI) - Italia - tel. +39 02 610344.1 - fax +39 02 61034499 - info@fratellimariani.it - www.fratellimariani.it

COPACABANA

Frangisole - Sunscreen

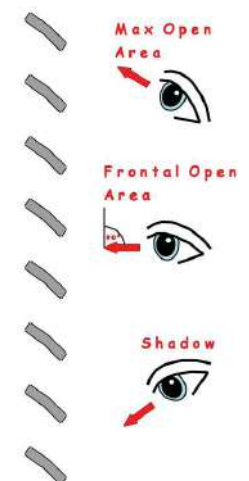
Vista dall'interno View from inside



COPACABANA



Vista dall'esterno View from outside



Installare un frangisole significa utilizzare un elemento che dia la possibilità di schermare totalmente o parzialmente il passaggio della luce solare pur permettendo il passaggio d'aria. La lamiera stirata è per sua natura un materiale che racchiude queste due peculiarità, inoltre ha il vantaggio di poter aggiungere un valore estetico ed architettonico ad ogni applicazione.

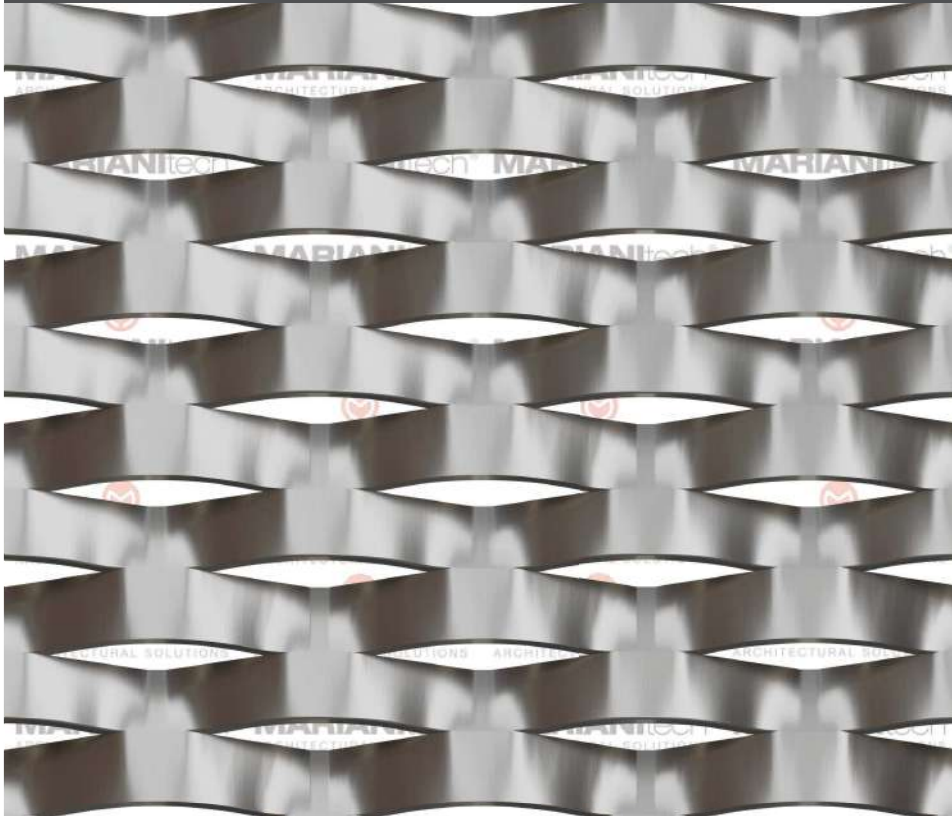
Install a shading means using an item that gives the possibility of shielding all or part of the passage of sunlight while allowing the passage of air. Expanded metal is by nature a material that contains these two features, while having the advantage of being able to add an aesthetic and architectural value to each application.



FRATELLI MARIANI S.p.A via Cadorna, 34 - 20032 Cormano (MI) - Italia - tel. +39 02 610344.1 - fax +39 02 61034499 - info@fratellimariani.it - www.fratellimariani.it



NAVIGLI



Dati tecnici - Technical data

Sagoma Maglia Mesh Shape	Maglia Mesh DL LWD [mm]	Spessore Thickness [mm]	Spessore tot. Total thickness [mm]	Formato Hmax/DL Dimension Hmax/LWD [mm]	○ Peso Weight [Kg/mq]	● Peso Weight [Kg/mq]	Vuoto/Pieno Frontale Front Open Area % (*)	Vuoto/Pieno Max Max Open Area % (*)
Romboidale	62	1,5	~ 10	2000	3,7	10,6	14	58
Romboidale	62	2	~ 10	2000	4,9	14,2	14	58
Romboidale	62	3	~ 10	2000	7,3	21,3	14	58

○ ALLUMINIO, ALUMINIUM / ● FERRO, ACCIAIO ZINCATO, ACCIAIO INOX, MILD STEEL, GALVANIZED STEEL AND STAINLESS STEEL

I valori di vuoto su pieno sono stati calcolati nel nostro laboratorio interno, utilizzando una tecnologia avanzata a fasci di luce che consente di misurare la percentuale vuoto su pieno frontale con accuratezza. Tale percentuale varia al variare dell'inclinazione della maglia rispetto alla luce solare.

Open area values have been calculated in our laboratory employing an innovative technology using beams of light which allows measuring frontal open area percentage with great accuracy. This value varies as the mesh inclination changes in relation to sunlight.

NAVIGLI

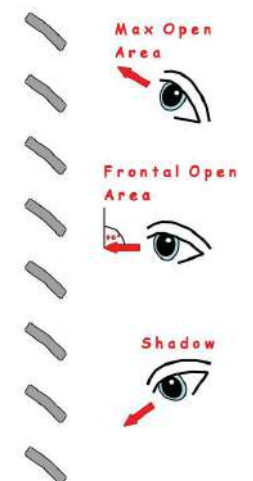
Frangisole - Sunscreen



Vista dall'interno View from inside



Vista dall'esterno View from outside



NAVIGLI

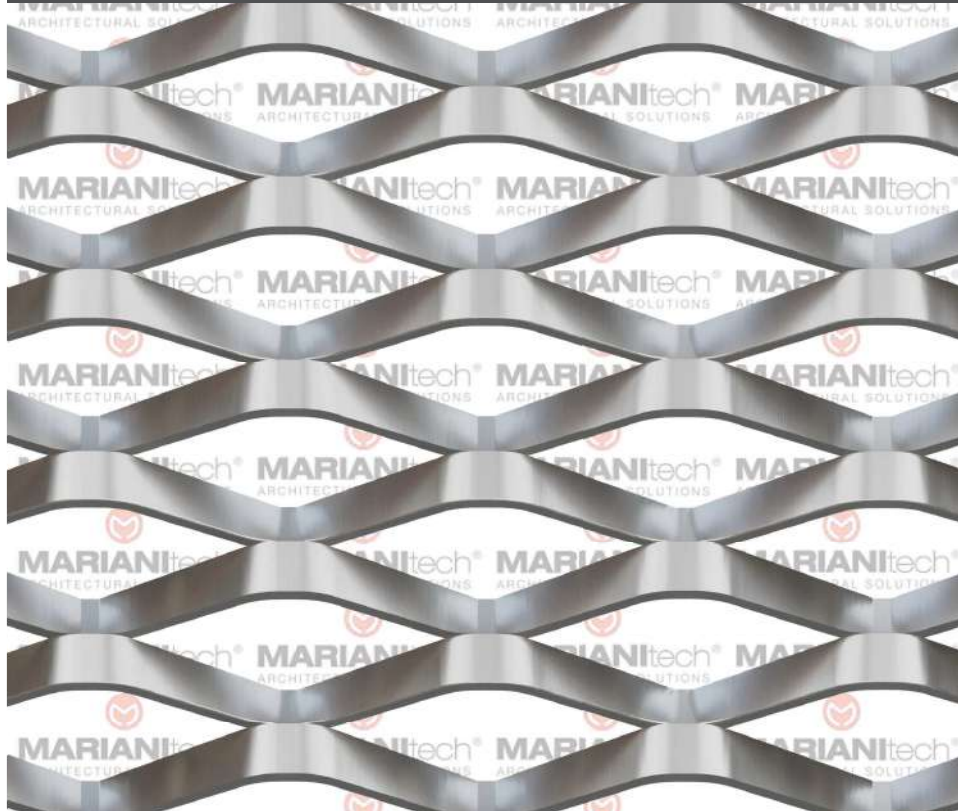
Installare un frangisole significa utilizzare un elemento che dia la possibilità di schermare totalmente o parzialmente il passaggio della luce solare pur permettendo il passaggio d'aria. La lamiera stirata è per sua natura un materiale che racchiude queste due peculiarità, inoltre ha il vantaggio di poter aggiungere un valore estetico ed architettonico ad ogni applicazione.

Install a shading means using an item that gives the possibility of shielding all or part of the passage of sunlight while allowing the passage of air. Expanded metal is by nature a material that contains these two features, while having the advantage of being able to add an aesthetic and architectural value to each application.





NOMA



Dati tecnici - Technical data

Sagoma Maglia Mesh Shape	Maglia Mesh DL LWD [mm]	Spessore Thickness [mm]	Spessore tot. Total thickness [mm]	Formato Hmax/DL Dimension Hmax/LWD [mm]	○ Peso Weight [Kg/mq]	● Peso Weight [Kg/mq]	Vuoto/Pieno Frontale Front Open Area % (*)	Vuoto/Pieno Max Max Open Area % (*)
Romboidale	76	1,5	~ 16	2000	2,6	7,4	44	76
Rhomboidal	76	2	~ 16	2000	3,4	9,9	44	76
	76	3	~ 16	2000	5,1	14,8	44	76

○ ALLUMINIO, ALUMINIUM / ● FERRO, ACCIAIO ZINCATO, ACCIAIO INOX, MILD STEEL, GALVANIZED STEEL AND STAINLESS STEEL

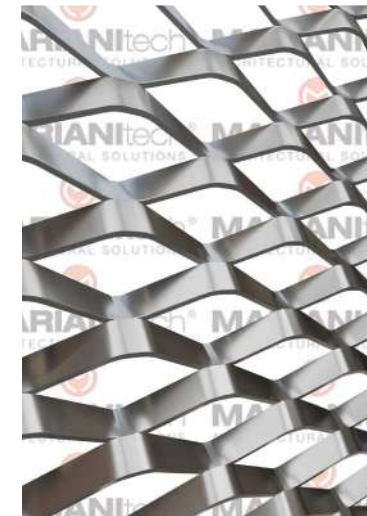
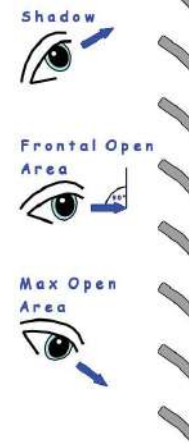
I valori di vuoto su pieno sono stati calcolati nel nostro laboratorio interno, utilizzando una tecnologia avanzata a fasci di luce che consente di misurare la percentuale vuoto su pieno frontale con accuratezza. Tale percentuale varia al variare dell'inclinazione della maglia rispetto alla luce solare.

Open area values have been calculated in our laboratory employing an innovative technology using beams of light which allows measuring frontal open area percentage with great accuracy. This value varies as the mesh inclination changes in relation to sunlight.

NOMA

Frangisole - Sunscreen

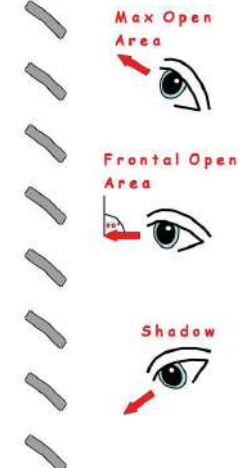
Vista dall'interno
View from inside



NOMA



Vista dall'esterno
View from outside



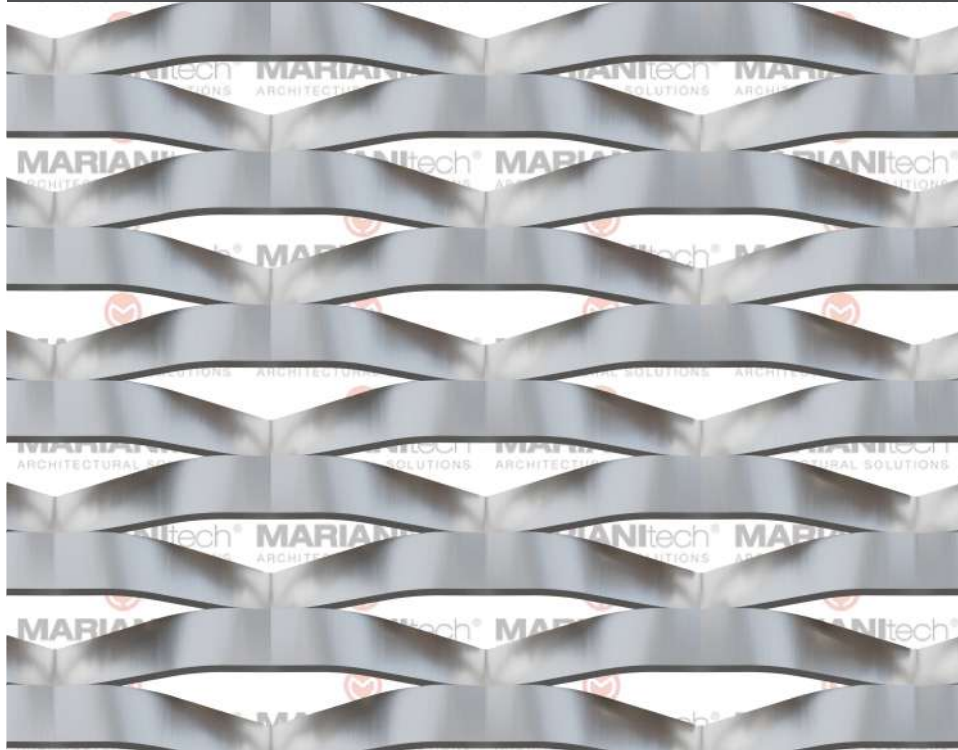
Installare un frangisole significa utilizzare un elemento che dia la possibilità di schermare totalmente o parzialmente il passaggio della luce solare pur permettendo il passaggio d'aria. La lamiera stirata è per sua natura un materiale che racchiude queste due peculiarità, inoltre ha il vantaggio di poter aggiungere un valore estetico ed architettonico ad ogni applicazione.

Install a shading means using an item that gives the possibility of shielding all or part of the passage of sunlight while allowing the passage of air. Expanded metal is by nature a material that contains these two features, while having the advantage of being able to add an aesthetic and architectural value to each application.





BRERA

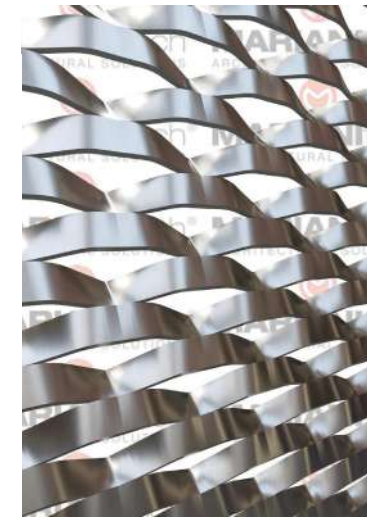


BRERA

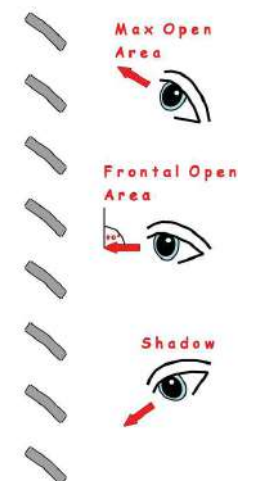
Frangisole - Sunscreen



**Vista dall'interno
View from inside**



**Vista dall'esterno
View from outside**



BRERA

Dati tecnici - Technical data

Sagoma Maglia Mesh Shape	Maglia Mesh DL LWD [mm]	Spessore Thickness [mm]	Spessore tot. Total thickness [mm]	Formato Hmax/DL Dimension Hmax/LWD [mm]	○ Peso Weight [Kg/mq]	● Peso Weight [Kg/mq]	Vuoto/Pieno Frontale Front Open Area % (*)	Vuoto/Pieno Max Max Open Area % (*)
Romboidale	85	1,5	~15	2000	3,0	8,6	31	70
Rhomboidal	85	2	~15	2000	4,0	11,5	31	70
	85	3	~15	2000	5,9	17,3	31	70

○ ALLUMINIO, ALUMINIUM / ● FERRO, ACCIAIO ZINCATO, ACCIAIO INOX, MILD STEEL, GALVANIZED STEEL AND STAINLESS STEEL

I valori di vuoto su pieno sono stati calcolati nel nostro laboratorio interno, utilizzando una tecnologia avanzata a fasci di luce che consente di misurare la percentuale vuoto su pieno frontale con accuratezza. Tale percentuale varia al variare dell'inclinazione della maglia rispetto alla luce solare.

Open area values have been calculated in our laboratory employing an innovative technology using beams of light which allows measuring frontal open area percentage with great accuracy. This value varies as the mesh inclination changes in relation to sunlight.

Installare un frangisole significa utilizzare un elemento che dia la possibilità di schermare totalmente o parzialmente il passaggio della luce solare pur permettendo il passaggio d'aria. La lamiera stirata è per sua natura un materiale che racchiude queste due peculiarità, inoltre ha il vantaggio di poter aggiungere un valore estetico ed architettonico ad ogni applicazione.

Install a shading means using an item that gives the possibility of shielding all or part of the passage of sunlight while allowing the passage of air. Expanded metal is by nature a material that contains these two features, while having the advantage of being able to add an aesthetic and architectural value to each application.





PRATER



Dati tecnici - Technical data

Sagoma Maglia Mesh Shape	Maglia Mesh DL LWD [mm]	Spessore Thickness [mm]	Spessore tot. Total thickness [mm]	Formato Hmax/DL Dimension Hmax/LWD [mm]	○ Peso Weight [Kg/mq]	● Peso Weight [Kg/mq]	Vuoto/Pieno Frontale Front Open Area % (*)	Vuoto/Pieno Max Max Open Area % (*)
Esagonale	100	1,5	~ 14	3000	2,2	6,4	52	76
	100	2	~ 14	3000	2,9	8,5	52	76
Hexagonal	100	3	~ 14	3000	4,4	12,8	52	76

○ ALLUMINIO, ALUMINIUM / ● FERRO, ACCIAIO ZINCATO, ACCIAIO INOX, MILD STEEL, GALVANIZED STEEL AND STAINLESS STEEL

I valori di vuoto su pieno sono stati calcolati nel nostro laboratorio interno, utilizzando una tecnologia avanzata a fasci di luce che consente di misurare la percentuale vuoto su pieno frontale con accuratezza. Tale percentuale varia al variare dell'inclinazione della maglia rispetto alla luce solare.

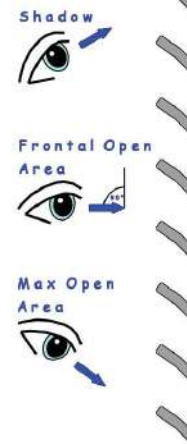
Open area values have been calculated in our laboratory employing an innovative technology using beams of light which allows measuring frontal open area percentage with great accuracy. This value varies as the mesh inclination changes in relation to sunlight.



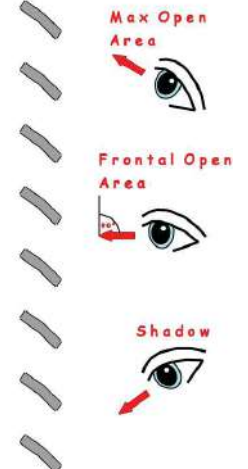
PRATER

Frangisole - Sunscreen

Vista dall'interno
View from inside



Vista dall'esterno
View from outside



PRATER

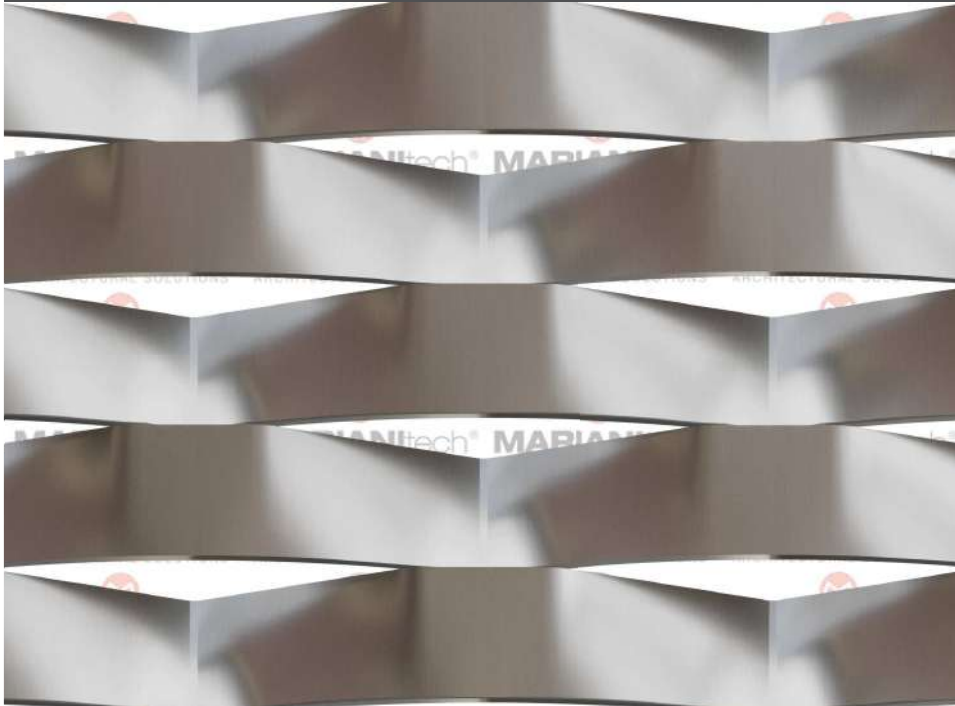
Installare un frangisole significa utilizzare un elemento che dia la possibilità di schermare totalmente o parzialmente il passaggio della luce solare pur permettendo il passaggio d'aria. La lamiera stirata è per sua natura un materiale che racchiude queste due peculiarità, inoltre ha il vantaggio di poter aggiungere un valore estetico ed architettonico ad ogni applicazione.

Install a shading means using an item that gives the possibility of shielding all or part of the passage of sunlight while allowing the passage of air. Expanded metal is by nature a material that contains these two features, while having the advantage of being able to add an aesthetic and architectural value to each application.





MARACANA



MARACANA

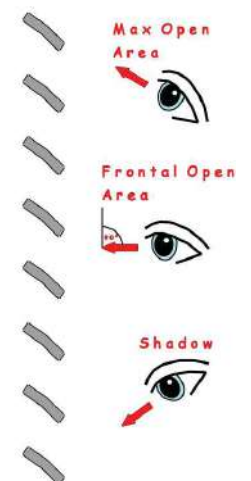
Frangisole - Sunscreen



**Vista dall'interno
View from inside**



**Vista dall'esterno
View from outside**



MARACANA

Dati tecnici - Technical data

Sagoma Maglia Mesh Shape	Maglia Mesh DL LWD [mm]	Spessore Thickness [mm]	Spessore tot. Total thickness [mm]	Formato Hmax/DL Dimension Hmax/LWD [mm]	○ Peso Weight [Kg/mq]	● Peso Weight [Kg/mq]	Vuoto/Pieno Frontale Front Open Area % (*)	Vuoto/Pieno Max Max Open Area % (*)
Romboidale	110	1,5	~ 21	3000	3,5	10,3	14	55
Rhomboidal	110	2	~ 21	3000	4,7	13,7	14	55
	110	3	~ 21	3000	7,1	20,5	14	55

○ ALLUMINIO, ALUMINIUM / ● FERRO, ACCIAIO ZINCATO, ACCIAIO INOX, MILD STEEL, GALVANIZED STEEL AND STAINLESS STEEL

I valori di vuoto su pieno sono stati calcolati nel nostro laboratorio interno, utilizzando una tecnologia avanzata a fasci di luce che consente di misurare la percentuale vuoto su pieno frontale con accuratezza. Tale percentuale varia al variare dell'inclinazione della maglia rispetto alla luce solare.

Open area values have been calculated in our laboratory employing an innovative technology using beams of light which allows measuring frontal open area percentage with great accuracy. This value varies as the mesh inclination changes in relation to sunlight.

Installare un frangisole significa utilizzare un elemento che dia la possibilità di schermare totalmente o parzialmente il passaggio della luce solare pur permettendo il passaggio d'aria. La lamiera stirata è per sua natura un materiale che racchiude queste due peculiarità, inoltre ha il vantaggio di poter aggiungere un valore estetico ed architettonico ad ogni applicazione.

Install a shading means using an item that gives the possibility of shielding all or part of the passage of sunlight while allowing the passage of air. Expanded metal is by nature a material that contains these two features, while having the advantage of being able to add an aesthetic and architectural value to each application.





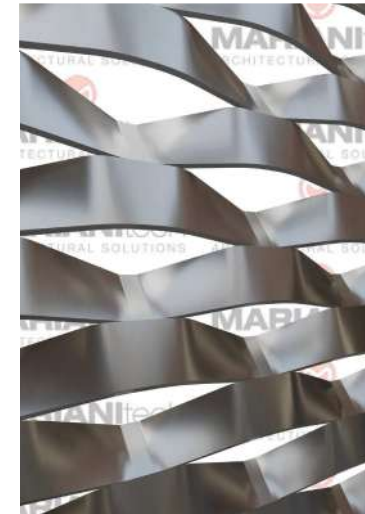
FLAMINIO



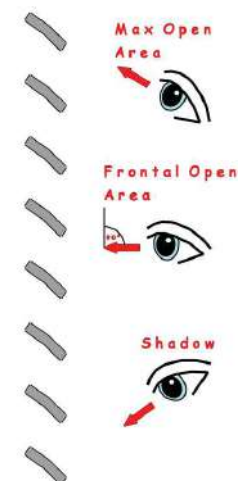
FLAMINIO

Frangisole - Sunscreen

Vista dall'interno
View from inside



Vista dall'esterno
View from outside



FLAMINIO

Dati tecnici - Technical data

Sagoma Maglia Mesh Shape	Maglia Mesh DL LWD [mm]	Spessore Thickness [mm]	Spessore tot. Total thickness [mm]	Formato Hmax/DL Dimension Hmax/LWD [mm]	○ Peso Weight [Kg/mq]	● Peso Weight [Kg/mq]	Vuoto/Pieno Frontale Front Open Area % (*)	Vuoto/Pieno Max Max Open Area % (*)
Romboidale	115	1,5	~ 20	2500	3,2	9,3	23	61
Rhomboidal	115	2	~ 20	2500	4,3	12,5	23	61
	115	3	~ 20	2500	6,4	18,7	23	61

○ ALLUMINIO, ALUMINIUM / ● FERRO, ACCIAIO ZINCATO, ACCIAIO INOX, MILD STEEL, GALVANIZED STEEL AND STAINLESS STEEL

I valori di vuoto su pieno sono stati calcolati nel nostro laboratorio interno, utilizzando una tecnologia avanzata a fasci di luce che consente di misurare la percentuale vuoto su pieno frontale con accuratezza. Tale percentuale varia al variare dell'inclinazione della maglia rispetto alla luce solare.

Open area values have been calculated in our laboratory employing an innovative technology using beams of light which allows measuring frontal open area percentage with great accuracy. This value varies as the mesh inclination changes in relation to sunlight.

Installare un frangisole significa utilizzare un elemento che dia la possibilità di schermare totalmente o parzialmente il passaggio della luce solare pur permettendo il passaggio d'aria. La lamiera stirata è per sua natura un materiale che racchiude queste due peculiarità, inoltre ha il vantaggio di poter aggiungere un valore estetico ed architettonico ad ogni applicazione.

Install a shading means using an item that gives the possibility of shielding all or part of the passage of sunlight while allowing the passage of air. Expanded metal is by nature a material that contains these two features, while having the advantage of being able to add an aesthetic and architectural value to each application.





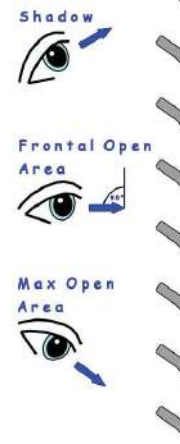
BROADWAY



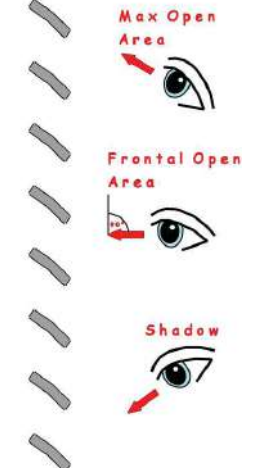
BROADWAY

Frangisole - Sunscreen

Vista dall'interno
View from inside



Vista dall'esterno
View from outside



BROADWAY

Dati tecnici - Technical data

(1:2)

Sagoma Maglia Mesh Shape	Maglia Mesh DL LWD [mm]	Spessore Thickness [mm]	Spessore tot. Total thickness [mm]	Formato Hmax/DL Dimension Hmax/LWD [mm]	○ Peso Weight [Kg/mq]	● Peso Weight [Kg/mq]	Vuoto/Pieno Frontale Front Open Area % (*)	Vuoto/Pieno Max Max Open Area % (*)
Romboidale	200	1,5	~ 30	3000	2,3	6,7	49	83
Rhomboidal	200	2	~ 30	3000	3,1	9,0	49	83
	200	3	~ 30	3000	4,6	13,5	49	83

○ ALLUMINIO, ALUMINIUM / ● FERRO, ACCIAIO ZINCATO, ACCIAIO INOX, MILD STEEL, GALVANIZED STEEL AND STAINLESS STEEL

I valori di vuoto su pieno sono stati calcolati nel nostro laboratorio interno, utilizzando una tecnologia avanzata a fasci di luce che consente di misurare la percentuale vuoto su pieno frontale con accuratezza. Tale percentuale varia al variare dell'inclinazione della maglia rispetto alla luce solare.

Open area values have been calculated in our laboratory employing an innovative technology using beams of light which allows measuring frontal open area percentage with great accuracy. This value varies as the mesh inclination changes in relation to sunlight.

Installare un frangisole significa utilizzare un elemento che dia la possibilità di schermare totalmente o parzialmente il passaggio della luce solare pur permettendo il passaggio d'aria. La lamiera stirata è per sua natura un materiale che racchiude queste due peculiarità, inoltre ha il vantaggio di poter aggiungere un valore estetico ed architettonico ad ogni applicazione.

Install a shading means using an item that gives the possibility of shielding all or part of the passage of sunlight while allowing the passage of air. Expanded metal is by nature a material that contains these two features, while having the advantage of being able to add an aesthetic and architectural value to each application.





Dati tecnici - Technical data

1:2

Sagoma Maglia Mesh Shape	Maglia Mesh DL LWD [mm]	Spessore Thickness [mm]	Spessore tot. Total thickness [mm]	Formato Hmax/DL Dimension Hmax/LWD [mm]	○ Peso Weight [Kg/mq]	● Peso Weight [Kg/mq]	Vuoto/Pieno Frontale Front Open Area % (*)	Vuoto/Pieno Max Max Open Area % (*)
Esagonale	225	1,5	~ 17	2000	3,5	10,1	28	79
	225	2	~ 17	2000	4,6	13,5	28	79
Hexagonal	225	3	~ 17	2000	6,9	20,2	28	79

○ ALLUMINIO, ALUMINIUM / ● FERRO, ACCIAIO ZINCATO, ACCIAIO INOX, MILD STEEL, GALVANIZED STEEL AND STAINLESS STEEL

I valori di vuoto su pieno sono stati calcolati nel nostro laboratorio interno, utilizzando una tecnologia avanzata a fasci di luce che consente di misurare la percentuale vuoto su pieno frontale con accuratezza. Tale percentuale varia al variare dell'inclinazione della maglia rispetto alla luce solare.

Open area values have been calculated in our laboratory employing an innovative technology using beams of light which allows measuring frontal open area percentage with great accuracy. This value varies as the mesh inclination changes in relation to sunlight.

BERG

Frangisole - Sunscreen

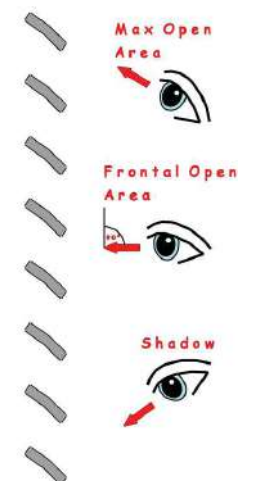


Vista dall'interno View from inside



BERG

Vista dall'esterno View from outside



Installare un frangisole significa utilizzare un elemento che dia la possibilità di schermare totalmente o parzialmente il passaggio della luce solare pur permettendo il passaggio d'aria. La lamiera stirata è per sua natura un materiale che racchiude queste due peculiarità, inoltre ha il vantaggio di poter aggiungere un valore estetico ed architettonico ad ogni applicazione.

Install a shading means using an item that gives the possibility of shielding all or part of the passage of sunlight while allowing the passage of air. Expanded metal is by nature a material that contains these two features, while having the advantage of being able to add an aesthetic and architectural value to each application.





21 Route de Gascogne
33490 Saint Maixant
Tél : 05.56.34.79.79
info@metaletire.fr

www.metaletire.fr

